

## Einladung

Wir möchten Sie im Rahmen der Gewässerschutzberatung im Beratungsgebiet Leda-Jümme zum

### **Zwischenfrucht Feldbegang**

einladen.

Der Anbau von Zwischenfrüchten bringt viele Vorteile mit sich, die sowohl den Wasserschutz, als auch die Qualität des Bodens betreffen. Gerade bei vermehrt extrem auftretenden Wetterereignissen haben Zwischenfruchtgemischungen Vorteile, über die wir diskutieren wollen.

Zusätzlich werfen wir zusammen mit Dr. Kristine Bolte einen Blick in den Boden, schauen uns ein Bodenprofil an und sprechen über Bodenleben und Bodenfruchtbarkeit: Bewertung und Beeinflussung.

Unsere Zwischenfrüchte auf der Demonstrationsfläche thematisieren wir zusammen mit Michaela Schlathöfer von der Saatzucht P. H. Petersen. Im Anschluss kann über aktuelle Themen gesprochen werden.

Bitte bringen Sie wetterfeste Kleidung und Gummistiefel/ Arbeitsschuhe mit.



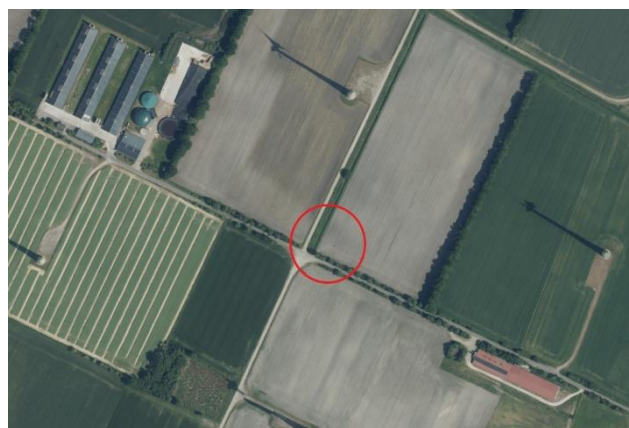
Die Veranstaltung findet statt am

**Dienstag, den 22.11.2024**

von **10:00 – ca. 12:00 Uhr**

in Bösel, Koppelweg

Koordinaten: 53.031121, 7.929426



Für weitere Fragen stehen wir Ihnen gerne zur Verfügung.

Christian Kamphaus  
Oldenburg-Süd, Tel.: 04471 9483-27  
[Christian.kamphaus@lwk-niedersachsen.de](mailto:Christian.kamphaus@lwk-niedersachsen.de)

Alexandra Sie  
Wehnen, Tel.: 0176 23367276  
[Alexandra.sie@lwk-niedersachsen.de](mailto:Alexandra.sie@lwk-niedersachsen.de)

Anna-Lena Becker  
Wehnen, Tel.: 0441 34010-160  
[Anna-lena.becker@lwk-niedersachsen.de](mailto:Anna-lena.becker@lwk-niedersachsen.de)

Frank Schulz  
Wehnen, Tel.: 0441 34010-139  
[Frank.schulz@lwk-niedersachsen.de](mailto:Frank.schulz@lwk-niedersachsen.de)

Weitere Informationen erhalten Sie auf unserer Homepage [www.lwk-niedersachsen.de](http://www.lwk-niedersachsen.de), webcode 01021535.

**Europäischer Landwirtschaftsfonds für die Entwicklung des ländlichen Raums (ELER):**  
Hier investiert Europa in die ländlichen Gebiete mit der Maßnahme: "**Gewässerschutzberatung**".  
Mit dieser Maßnahme werden die Beratung, Informationsweitergabe und Modellvorhaben in der Landwirtschaft in Bezug auf Oberflächengewässer, Grundwasser und Trinkwasserschutz unterstützt.

